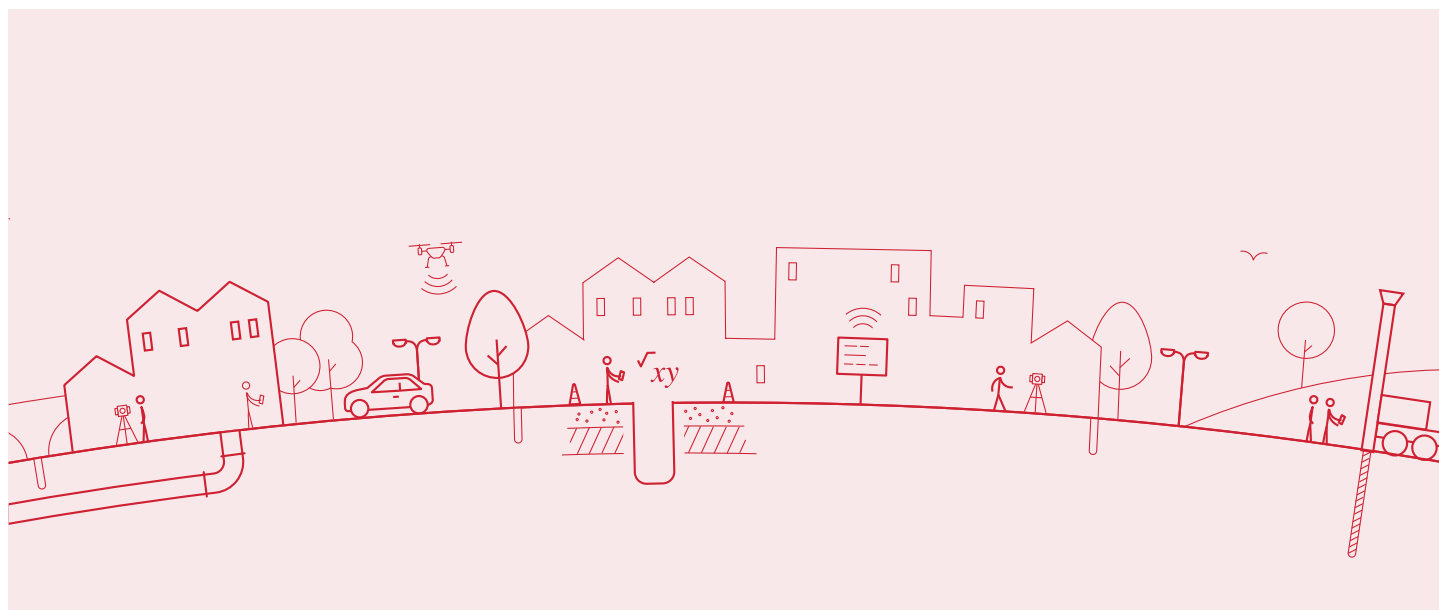


# Geodata

Bureau d'études proposant un panel complet de prestations d'acquisitions de données et d'ingénieries associées.



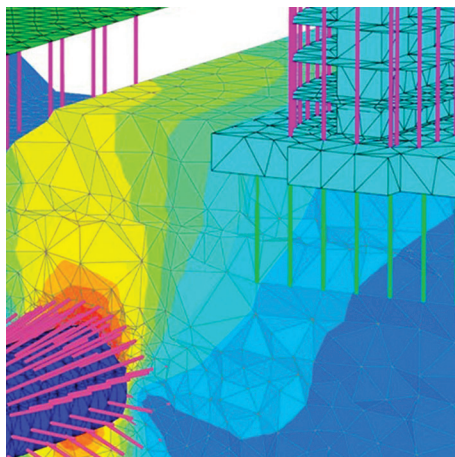
Véritable boîte à outils technique et pluridisciplinaire, PCM Geodata accompagne les maîtres d'ouvrages publics et privés, les maîtrises d'œuvres, les entreprises de travaux et les bureaux d'études partenaires dans la connaissance et la modélisation des sols, structures, infrastructures et réseaux.

Les métiers mis-en-œuvre par PCM Geodata sont techniques et variés (topographie, cartographie, géomatique, scan et modélisation 3D, ingénierie géotechnique, mesures environnementales, détection et géoréférencement de réseaux, auscultations non destructives, instrumentation et monitoring, laboratoire et investigations destructives, etc.).

PCM Geodata est tout particulièrement reconnu pour son accompagnement sur mesure et son approche collaborative du traitement des problématiques confiées. Les synergies générées par la polyvalence technique de PCM Geodata et des autres pôles de PCM Ingénierie permettent d'aboutir à des résultats réactifs, fiables et réalistes.

Historiquement présent en Île-de-France, PCM Geodata étend son implantation dès 2024 en Nouvelle-Aquitaine et en Provence-Alpes-Côte d'Azur suite à l'acquisition de l'entreprise Géovivier.

PCM Geodata vous accompagne :



- Topographie, photogrammétrie, scan 3D et modélisation BIM
- Cartographie et géomatique
- Détection et géoréférencement de réseaux
- Ingénierie géotechnique
- Mesures environnementales
- Auscultations non destructives
- Instrumentation et monitoring
- Laboratoire et investigations destructives
- Enquêtes et contrôles assainissement collectif et non collectif



Prestataire  
localisation réseaux

Géoréférencement  
& détection  
**BUREAU VERITAS**  
Certification



#### PCM Geodata

##### Siège social

10 place Fulgence Bienvenüe  
77600 Bussy-Saint-Georges

09 62 15 94 70

geodata@pcm-ingenierie.fr

#### PCM Geodata

##### Géovivier

10 rue Gutenberg - Bâtiment Topaze  
33700 Mérignac

09 62 15 94 70

geodata@pcm-ingenierie.fr

#### PCM Geodata

##### Géovivier

1600 Rd 562 Quartier de la Lombardie  
83440 Tourettes

09 62 15 94 70

geodata@pcm-ingenierie.fr